

## Unsere Tiere vom Landhaus

Große und kleine Tiere zum Anfassen



Wir sind eine Nebenerwerbslandwirtschaft und betreiben keine aktive Milchwirtschaft mehr. Jedoch finden Sie bei uns einige Streicheltiere sowie Ponys und Jungrinder auf den Weiden.


## Auszeichnungen

Für einen unbeschwerten Aufenthalt führen wir die folgende Auszeichnung



## Preise

Hauptsaison		Nebensaison	
15. Dez. - 15. März und 1. Juni - 15. Sept.		16. März - 31. Mai und 16. Sept. - 14. Dez.	
2 Personen	3 - 7 Tage 55 € ab 8 Tage 52 €	2 Personen	3 - 7 Tage 45 € ab 8 Tage 42 €
3 Personen	3 - 7 Tage 61 € ab 8 Tage 58 €	3 Personen	3 - 7 Tage 51 € ab 8 Tage 48 €
4 Personen	3 - 7 Tage 67 € ab 8 Tage 64 €	4 Personen	3 - 7 Tage 57 € ab 8 Tage 54 €
5 Personen	3 - 7 Tage 73 € ab 8 Tage 70 €	5 Personen	3 - 7 Tage 63 € ab 8 Tage 60 €
Unser Angebot versteht sich pro Tag zuzüglich Kurtaxe			

 Hinweise und Erläuterungen

### Hinweise zur An- und Abreise

Anreise ab 15:00 Uhr – Abreise bis 10:00 Uhr

### Zahlungsbedingungen

Wir bitten Sie, Ihre Rechnung einen Tag vor Ihrer Abreise bar zu begleichen. EC- und Kreditkarten können wir leider nicht akzeptieren.


### Stornierung


Falls Sie nach erfolgter Buchung Ihre Reise nicht antreten oder früher Abreisen, berechnen wir Ihnen 80% des Übernachtungspreises, sofern wir die Ferienwohnung nicht anderweitig vermieten können.


### Endreinigung

Bei nicht ordnungsgemäßem Verlassen der Ferienwohnung behalten wir uns vor eine Endreinigung in Rechnung zu stellen.

## Landhaus Heinrich

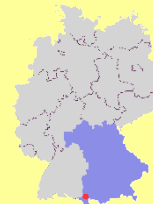
 Reinhold, Martina,  
Jessica & Marco Heinrich  
Vorderburg  
Buchenweg 6  
87549 Rettenberg  
Deutschland

 +49 (0) 8327 931799

 +49 (0) 8327 931799

 [info@landhausheinrich.de](mailto:info@landhausheinrich.de)

 <http://www.landhausheinrich.de/>

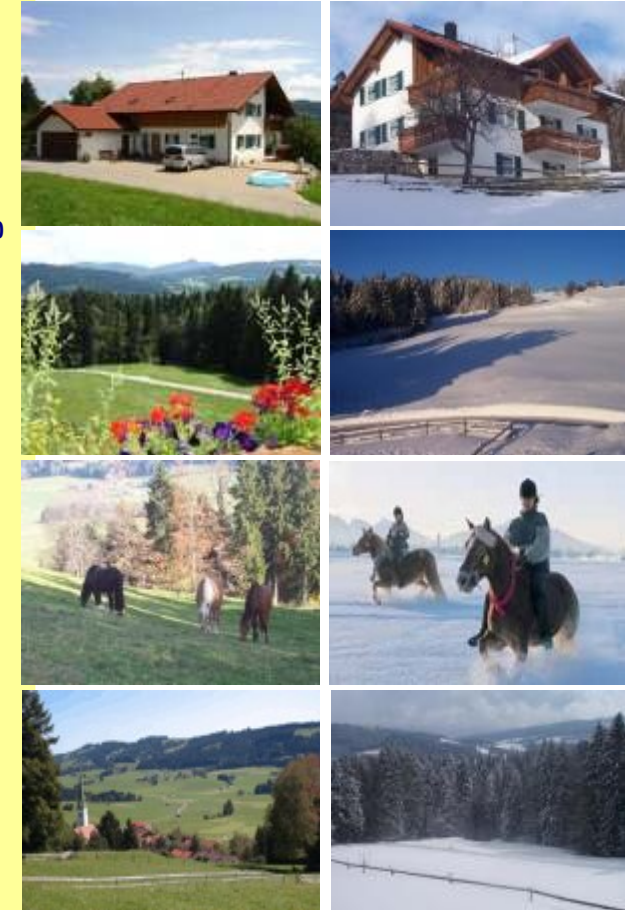


Landhaus Heinrich – Urlaub genießen im schönen Oberallgäu

# Landhaus Heinrich

*Nicht daheim und doch zuhause!*

Unser Landhaus befindet sich im südlichen Landkreis Oberallgäu in mitten einer herrlichen Urlaubsregion. Die unmittelbare Nähe zu den Allgäuer Alpen garantiert den hohen Freizeitwert bei uns.



## Wie Sie bei uns Ihre Freizeit gestalten können

Natur und Kultur erleben

Das Landhaus Heinrich ist umrahmt von einmaligen Naturschönheiten. Der ideale Ausgangspunkt für Wanderer, Bergsteiger, Mountainbiker...



In nächster Nähe befinden sich Badeseen, Erlebnisbäder sowie ein Segelflugplatz. Geprägt ist unsere Region durch die Landwirtschaft. Das bekannteste Beispiel hierfür ist wohl die Tradition, der "Allgäuer Vihscheid".



Das Oberallgäu, eine der attraktivsten Wintersportgegenden Deutschlands bietet für Langläufer, Skialpin und Snowboardfahrer die besten Voraussetzungen für ungetrübten Urlaubsgenuss. Unser Hausberg, der Grünten bietet 13 Schlepplifte und eine Beschneiungsanlage sowie eine beleuchtete Rodelbahn.

## Unsere Ferienwohnung "Am Waldrand"

Ferienwohnung mit 60 m<sup>2</sup> für 2 bis 5 Personen

Komplett eingerichtet mit Couch, Tisch, Essecke und Sat-TV-Anschluss. Zwei separate Schlafräume (Doppelbett und Etagenbett). Dusche / WC und zwei Balkone.



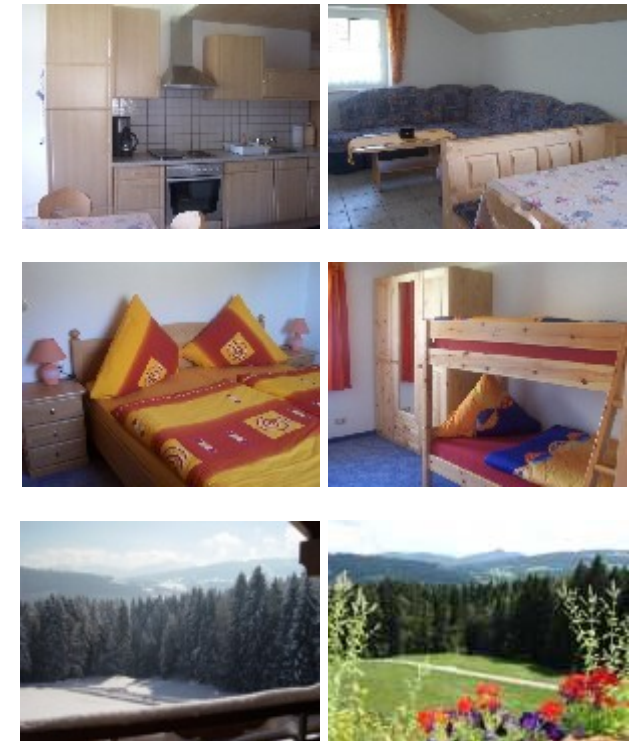
Bett- und Tischwäsche sowie Geschirr- und Handtücher werden gestellt.

Umrahmt von Wald und Bergen, idealer Ausgangspunkt für Familie und Wanderer - Wanderweg direkt am Haus. Fragen Sie auch nach Angeboten für die Generation Ü50.

## Unsere Ferienwohnung "Zum Ausblick"

Ferienwohnung mit 56 m<sup>2</sup> für 2 bis 4 Personen

Komplett eingerichtet mit Couch, Tisch, Essecke und Sat-TV-Anschluss. Küchenzeile mit Geschirrspüler und Gefrierfach. Zwei separate Schlafräume (Doppelbett und Etagenbett). Dusche / WC und ein Balkon.



Bett- und Tischwäsche sowie Geschirr- und Handtücher werden gestellt.

Ein großer Spielplatz, eine Liegewiese, Gartenmöbel und eine Grillmöglichkeit laden zum Verweilen ein.

Zum Planen Ihrer Freizeitaktivitäten stellen wir Ihnen eine Prospektmappe sowie einige Gesellschaftsspiele zur Verfügung.

Auf Wunsch organisieren wir auch gerne eine Kutschen- bzw. Schlittenfahrt.